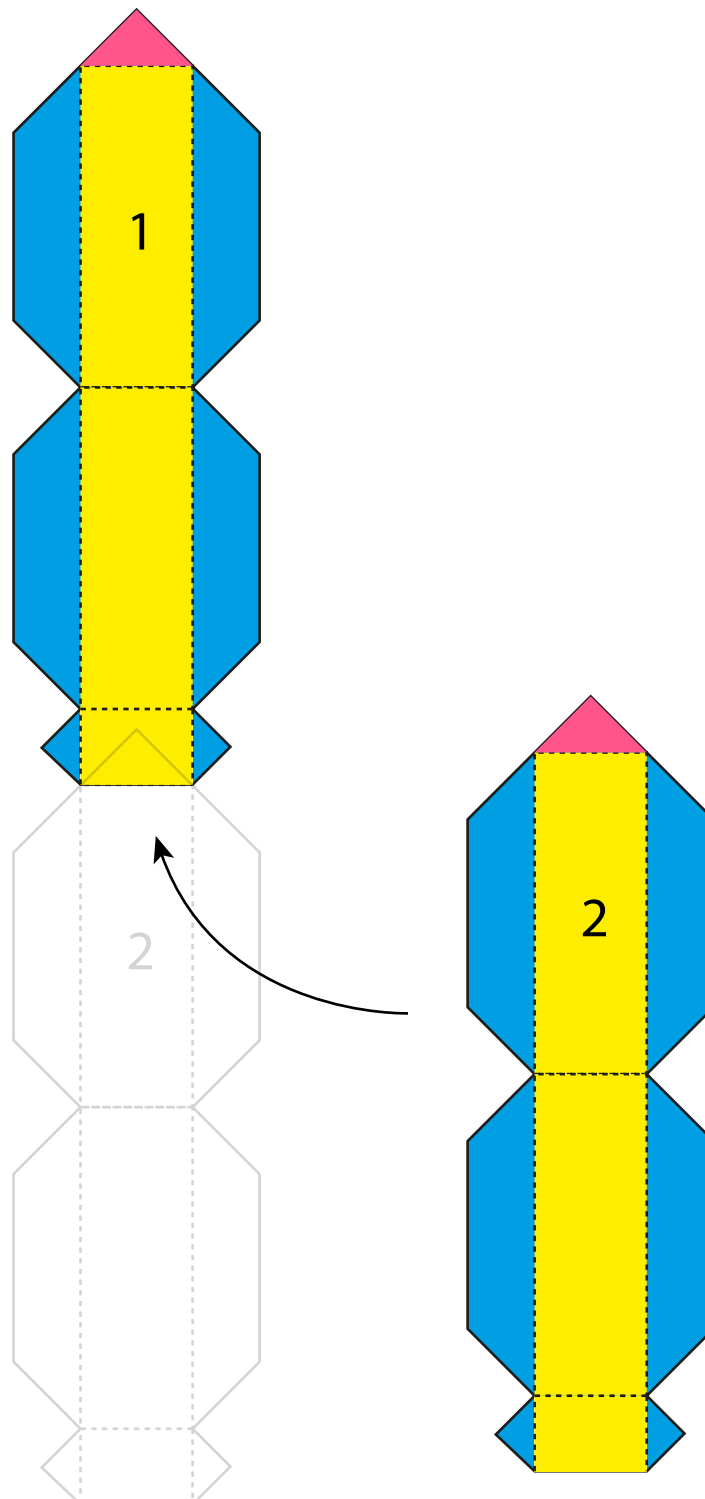
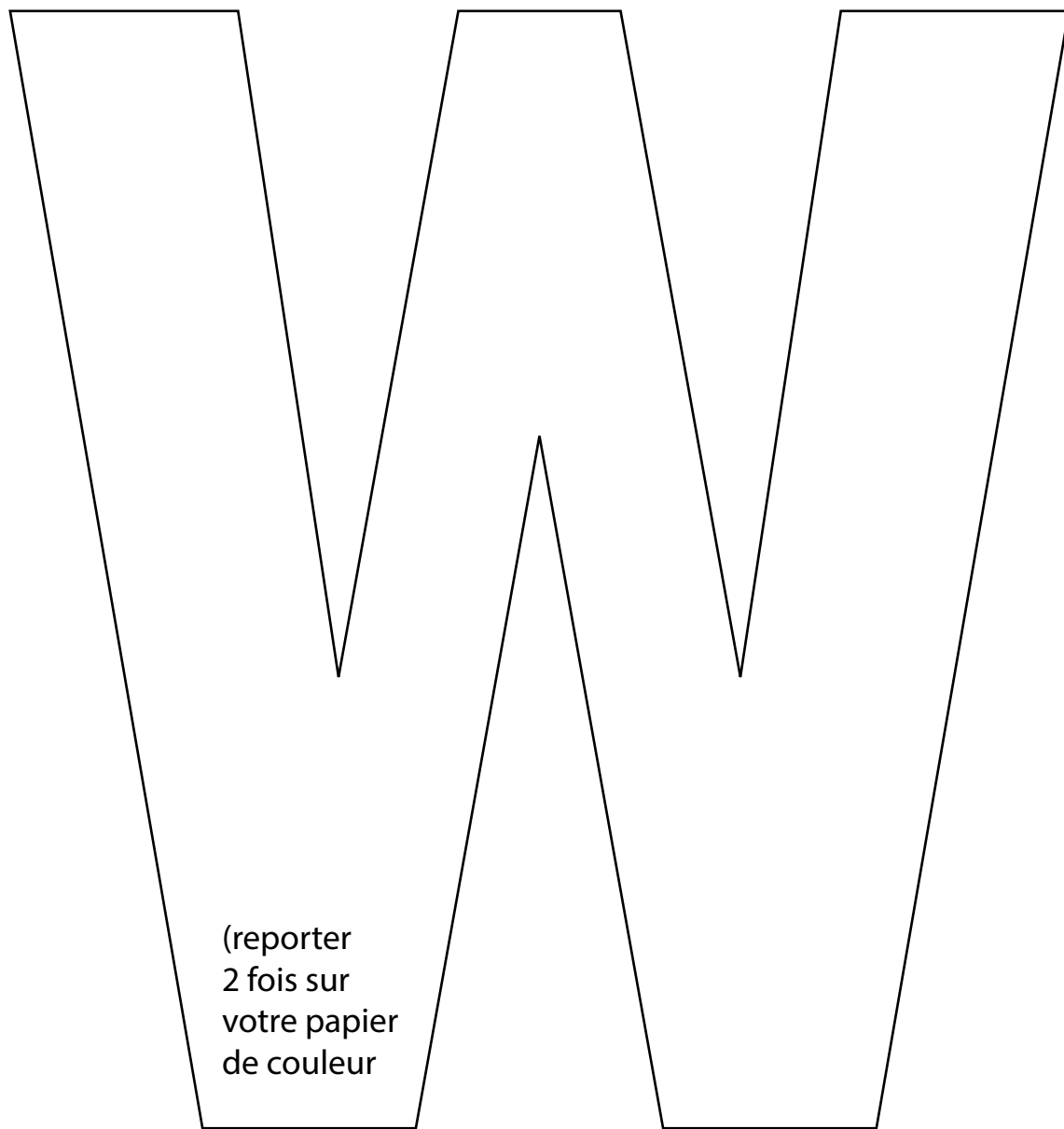
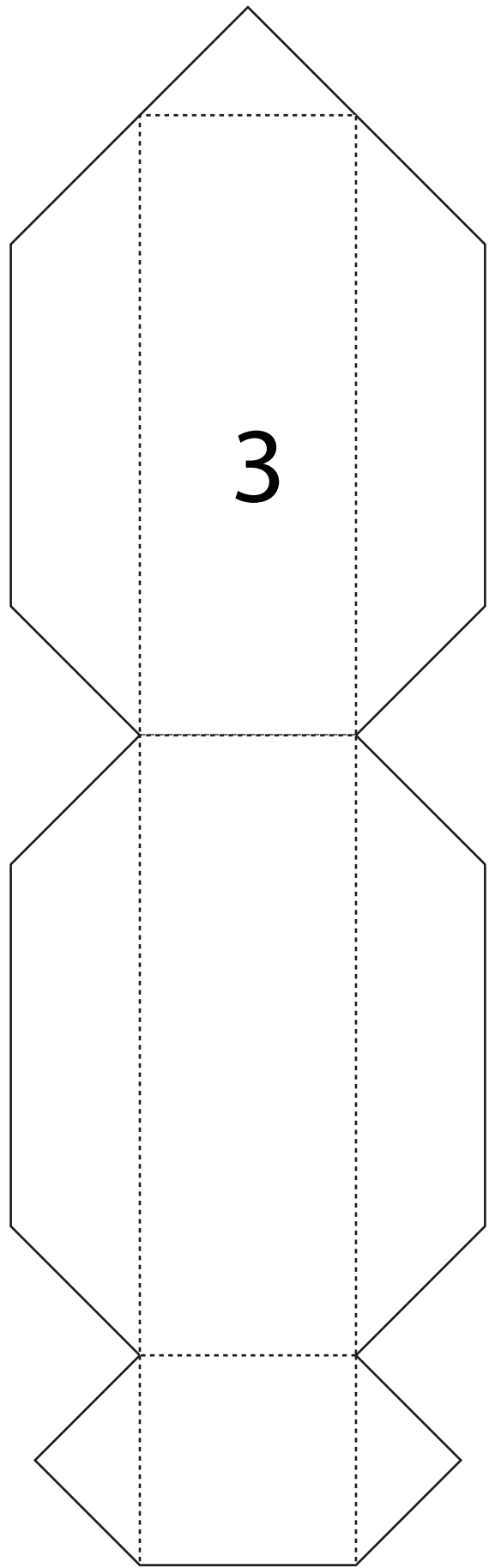
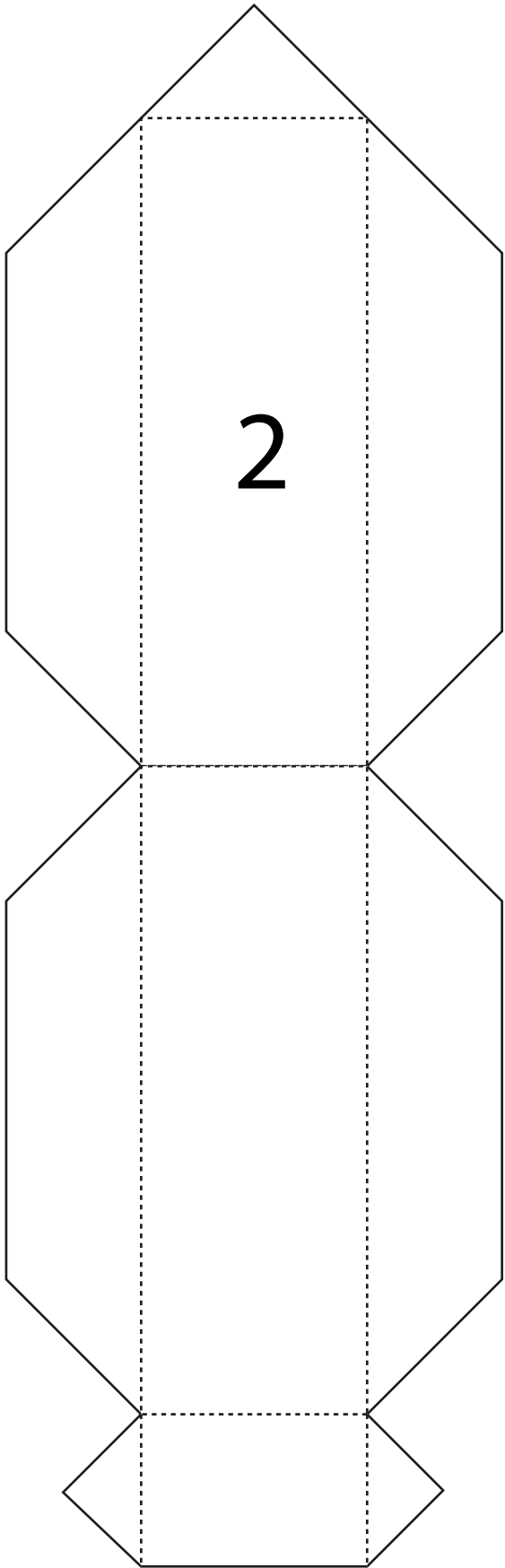


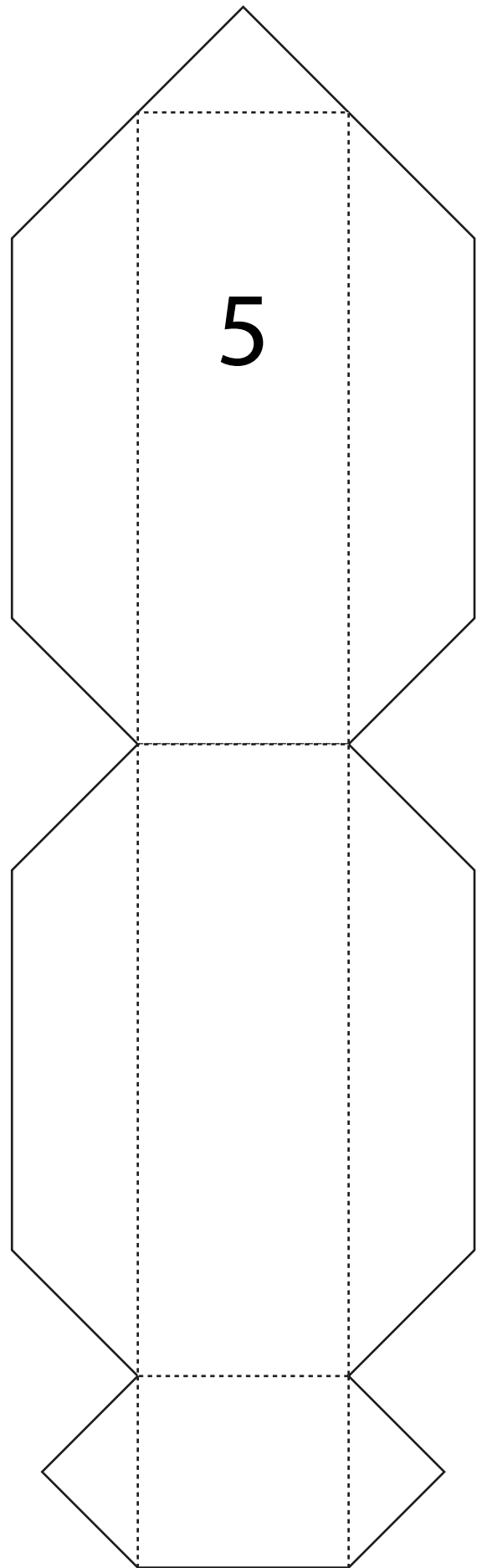
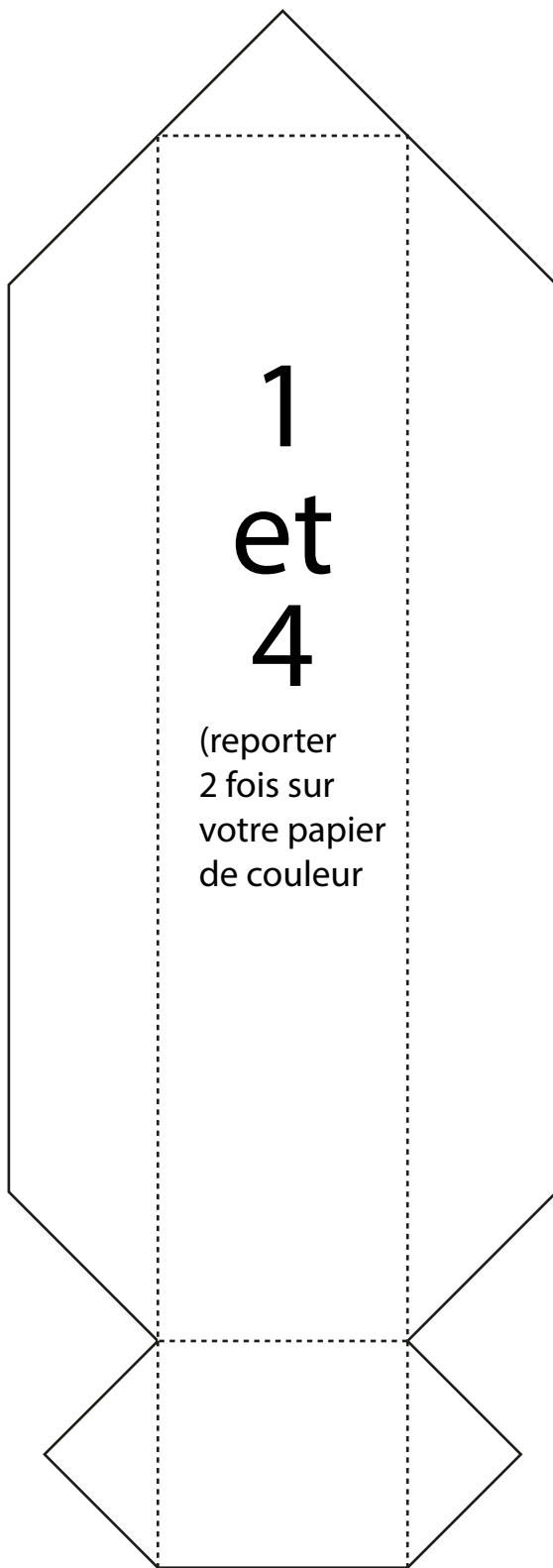
EXPLICATION (inutile d'imprimer cette page)

- Les parties jaunes seront la partie visible qui constituera l'épaisseur de la lettre.
- Les parties bleues sont les rabats qui sont à coller sur le verso de la lettre elle-même
- le rabat rouge est le rabat de jointure. Il permet de connecter les différentes épaisseurs entre elles (cf exemple ci-dessous) et devra être collé à la fin de l'élément précédent.

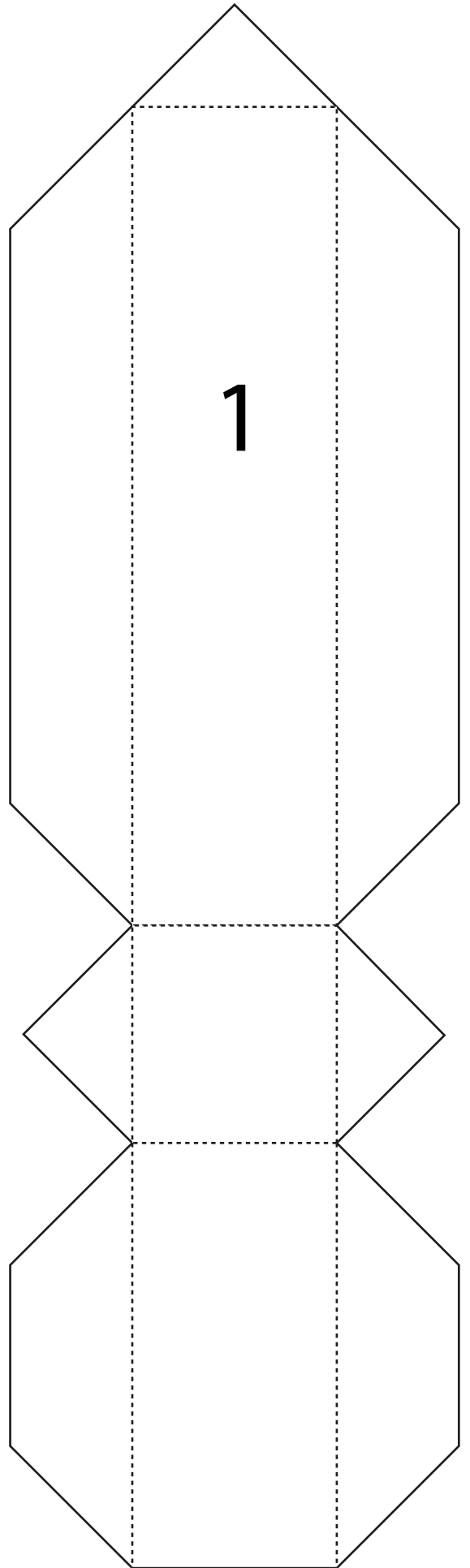
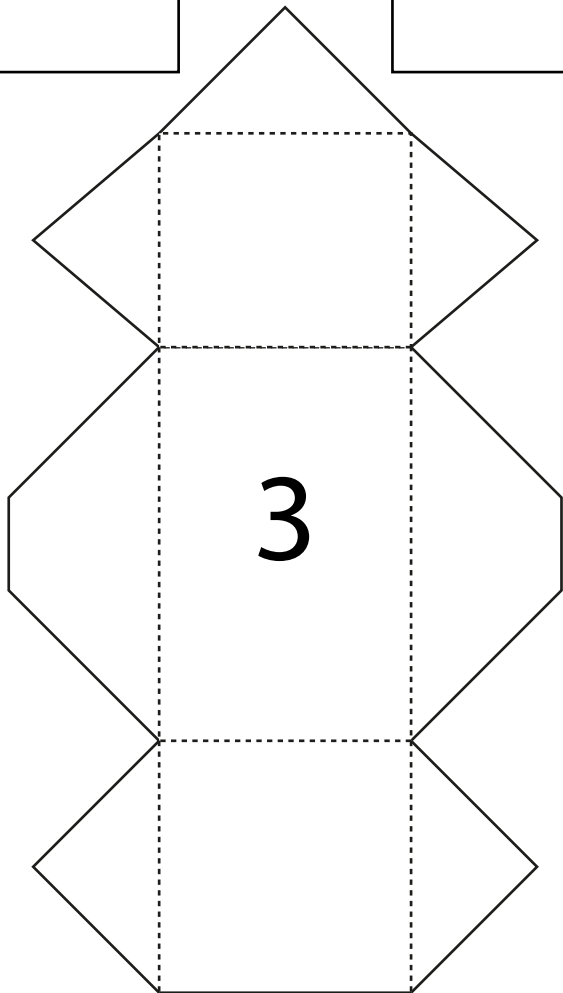
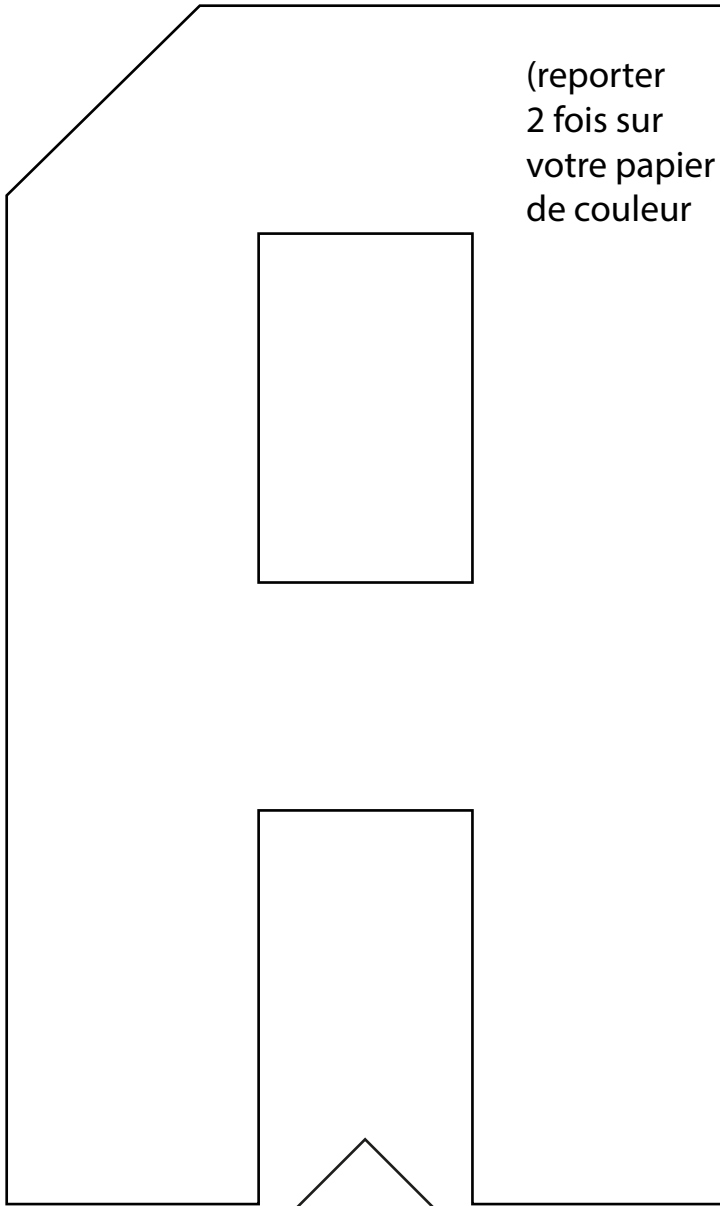


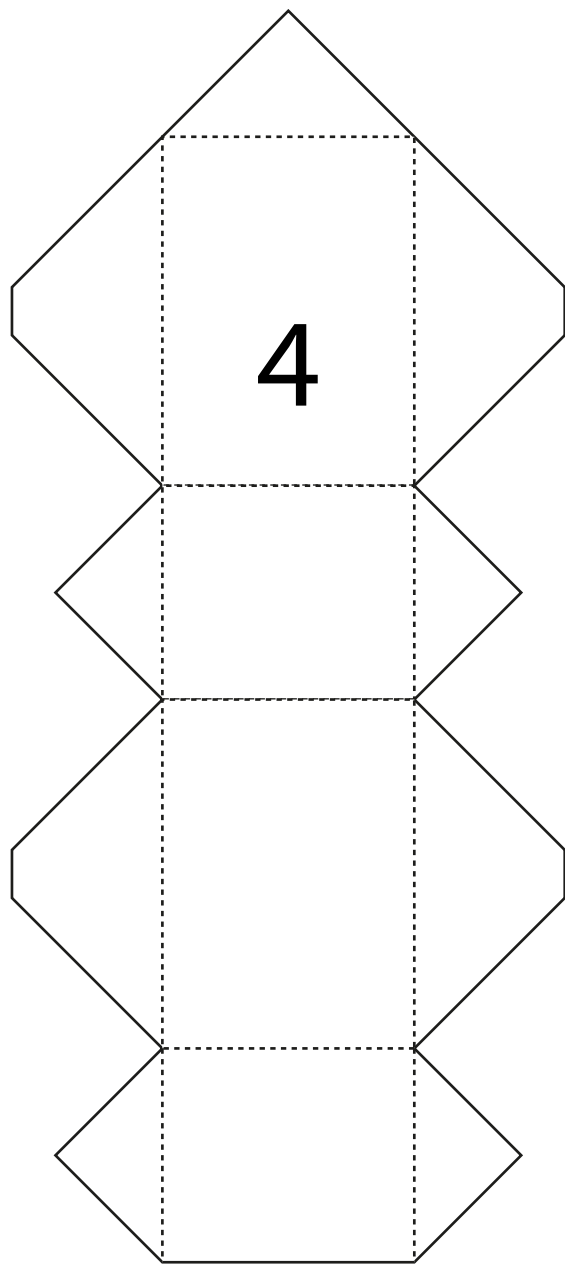
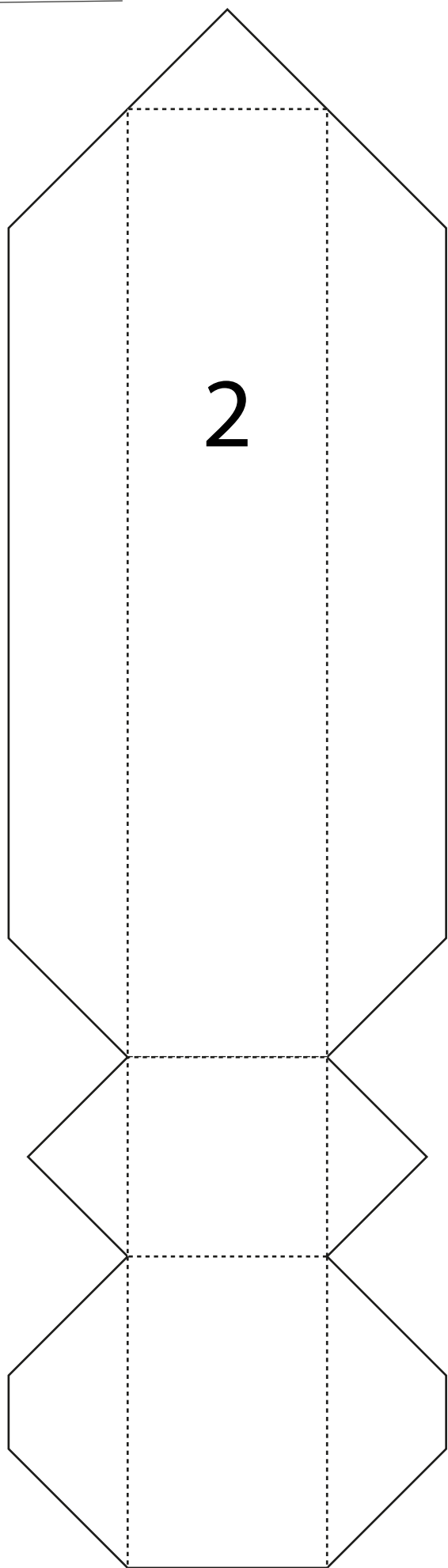




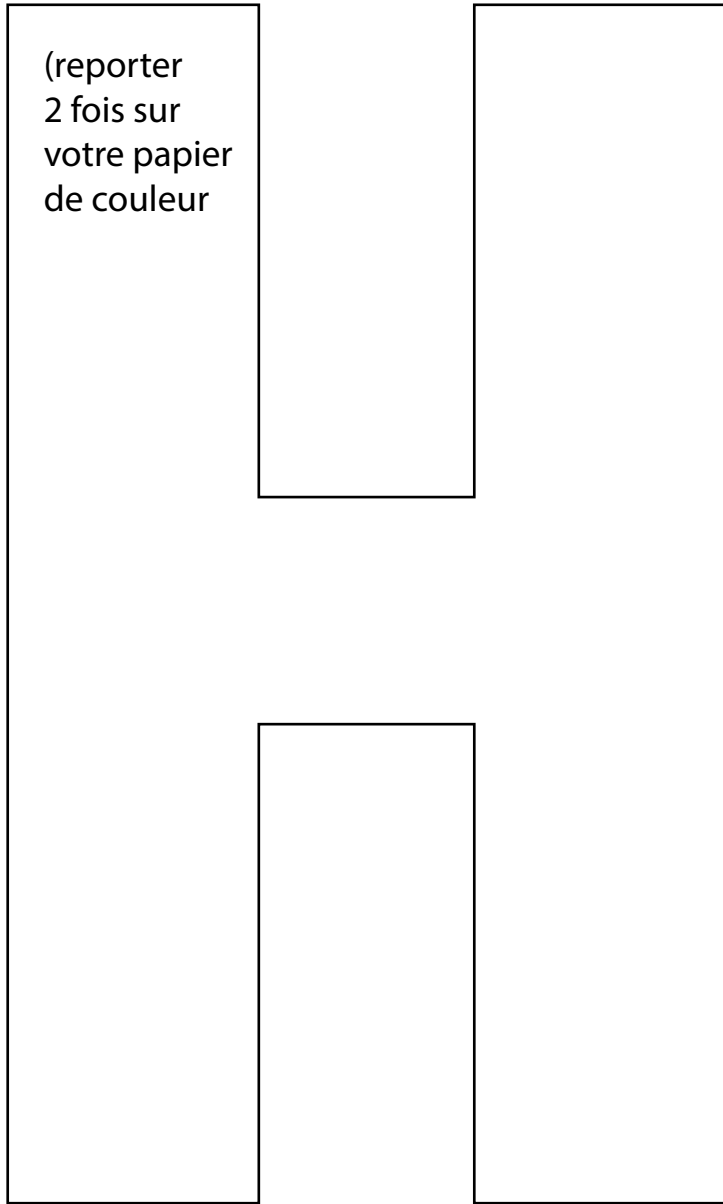


GABARIT «A»



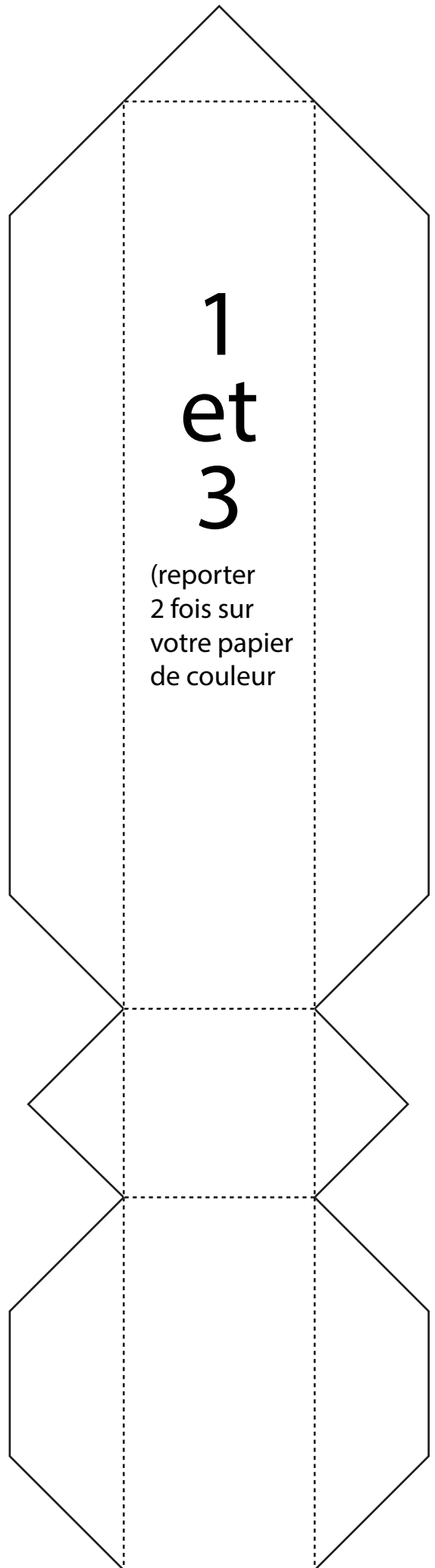


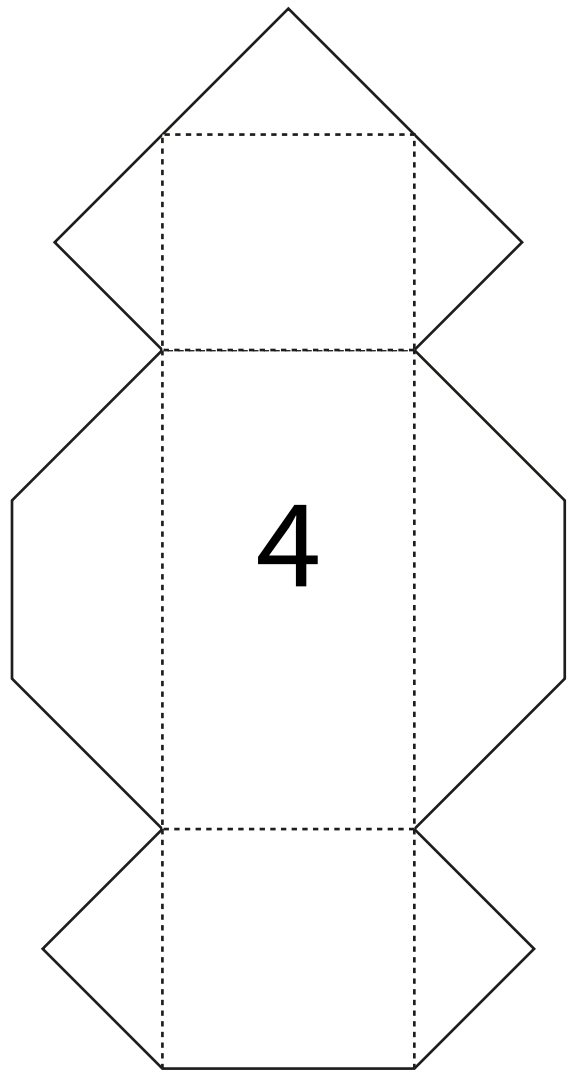
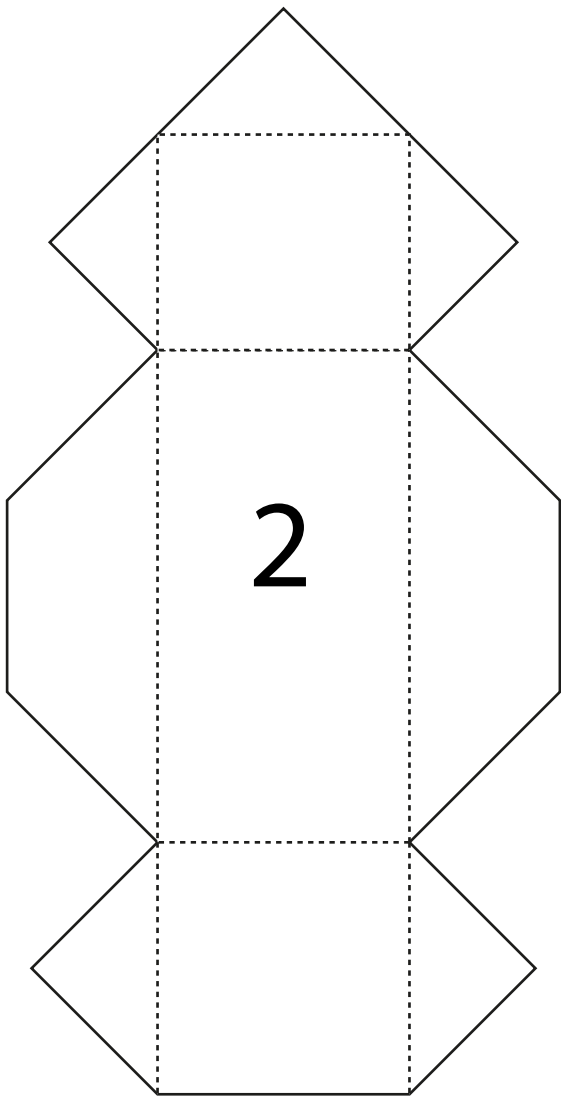
(reporter
2 fois sur
votre papier
de couleur



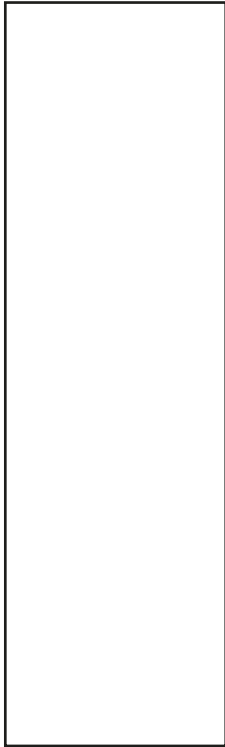
1
et
3

(reporter
2 fois sur
votre papier
de couleur



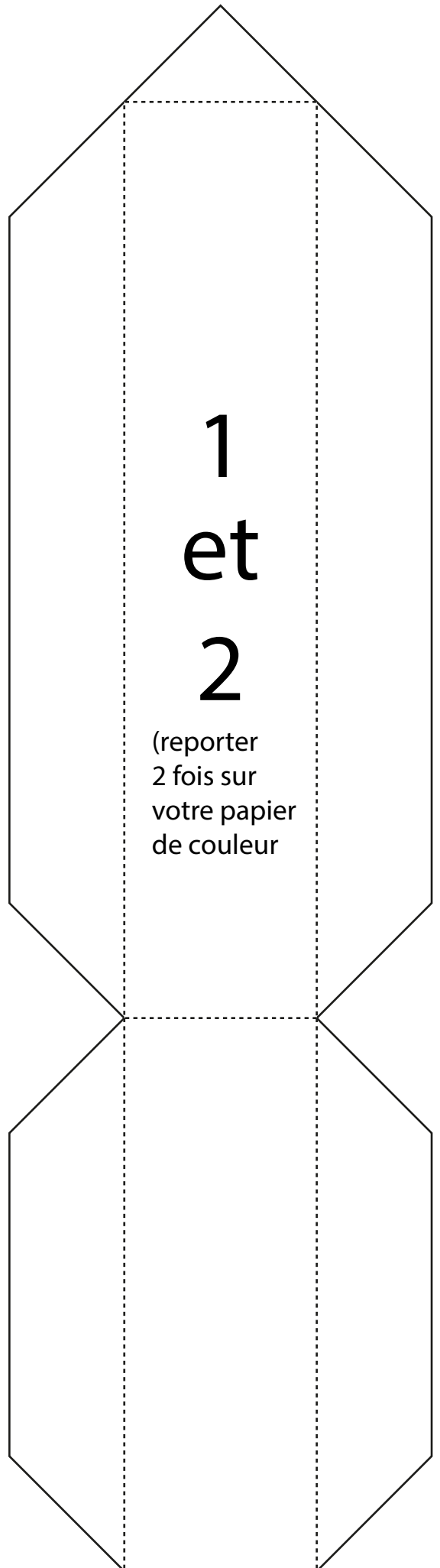


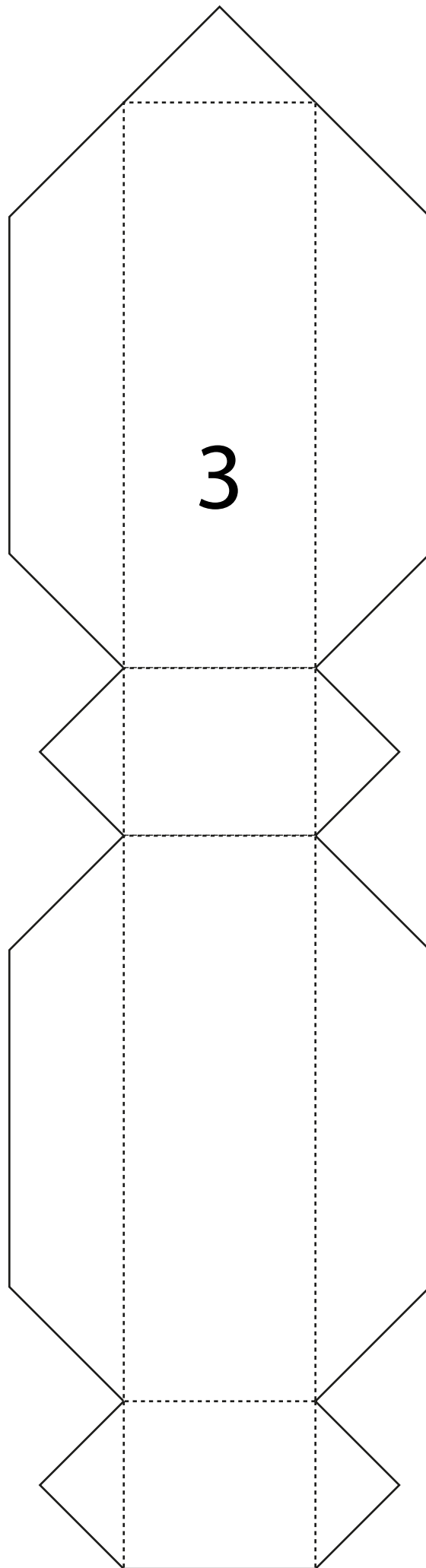
(reporter
2 fois sur
votre papier
de couleur



1
et
2

(reporter
2 fois sur
votre papier
de couleur





GABARIT «U»

(reporter
2 fois sur
votre papier
de couleur

